

# Ersatzteilliste

## Spare part list

### Liste de pièces de rechange

---

## KINDERMANN

### Famulus 575

### Famulus 575 electronic

### Nr. 6516-0 / 6516-1

### Nr. 6517-0

Gültig ab 1.5.1993

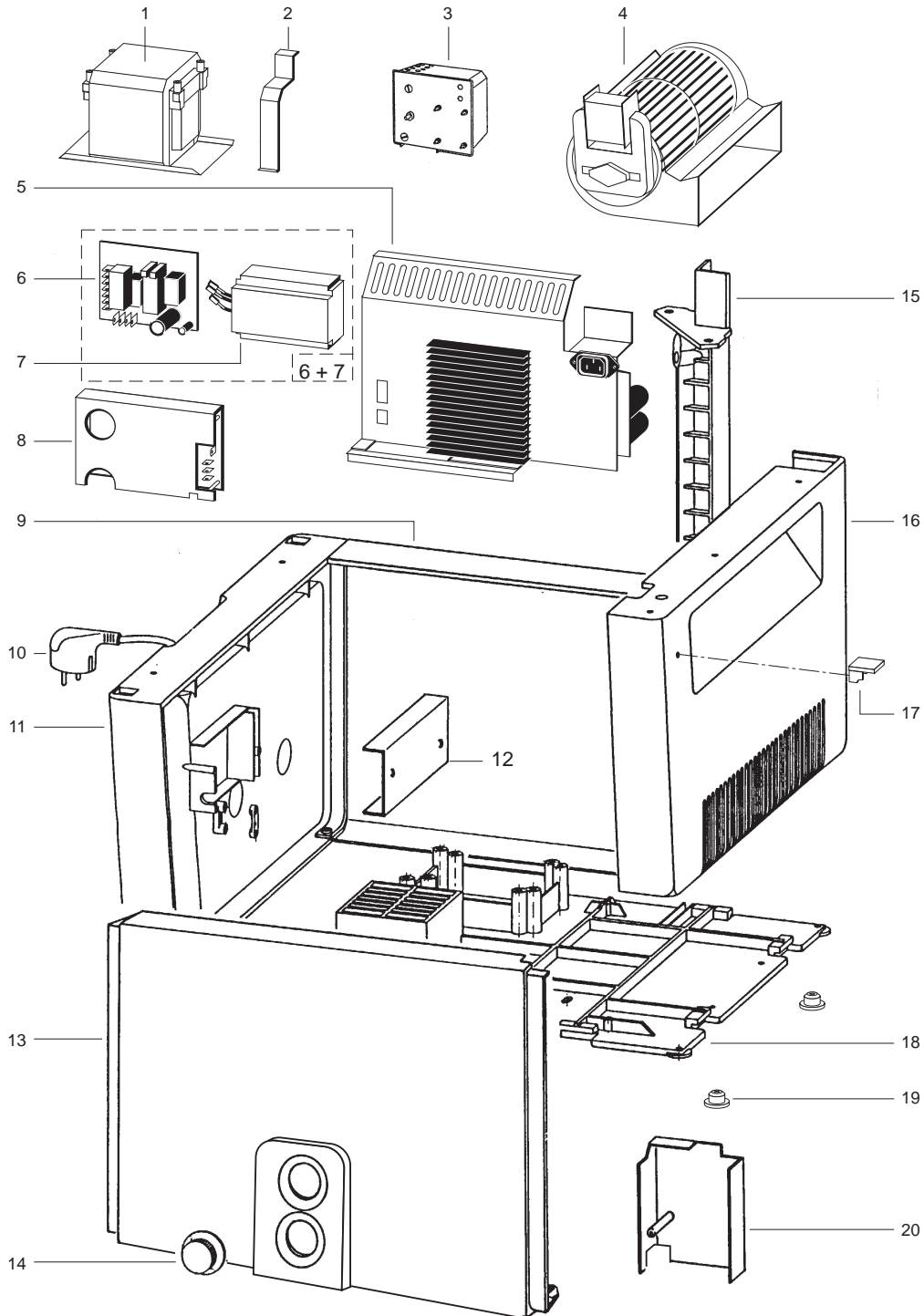
#### Inhaltsübersicht / Contents / Table des matières

Gehäuse/Lüftung Cabinet/Ventilation Boîtier/Ventilation	1.0
Rahmen (6516) Frame (6516) Cadre (6516)	2.0
Rahmen (6517) Frame (6517) Cadre (6517)	2.1
Lampenhaus Lamp house Logement de lampe	3.0
Projektionsvorrichtung (6516) Projection unit (6516) Dispositif de projection (6516)	4.0
Projektionsvorrichtung (6517) Projection unit (6517) Dispositif de projection (6517)	4.1
Schaltpläne (6516) Circuit diagrams (6516) Schémas de connexions (6516)	5.0
Schaltplan (6517) Circuit diagram (6517) Schéma de connexions (6517)	5.1

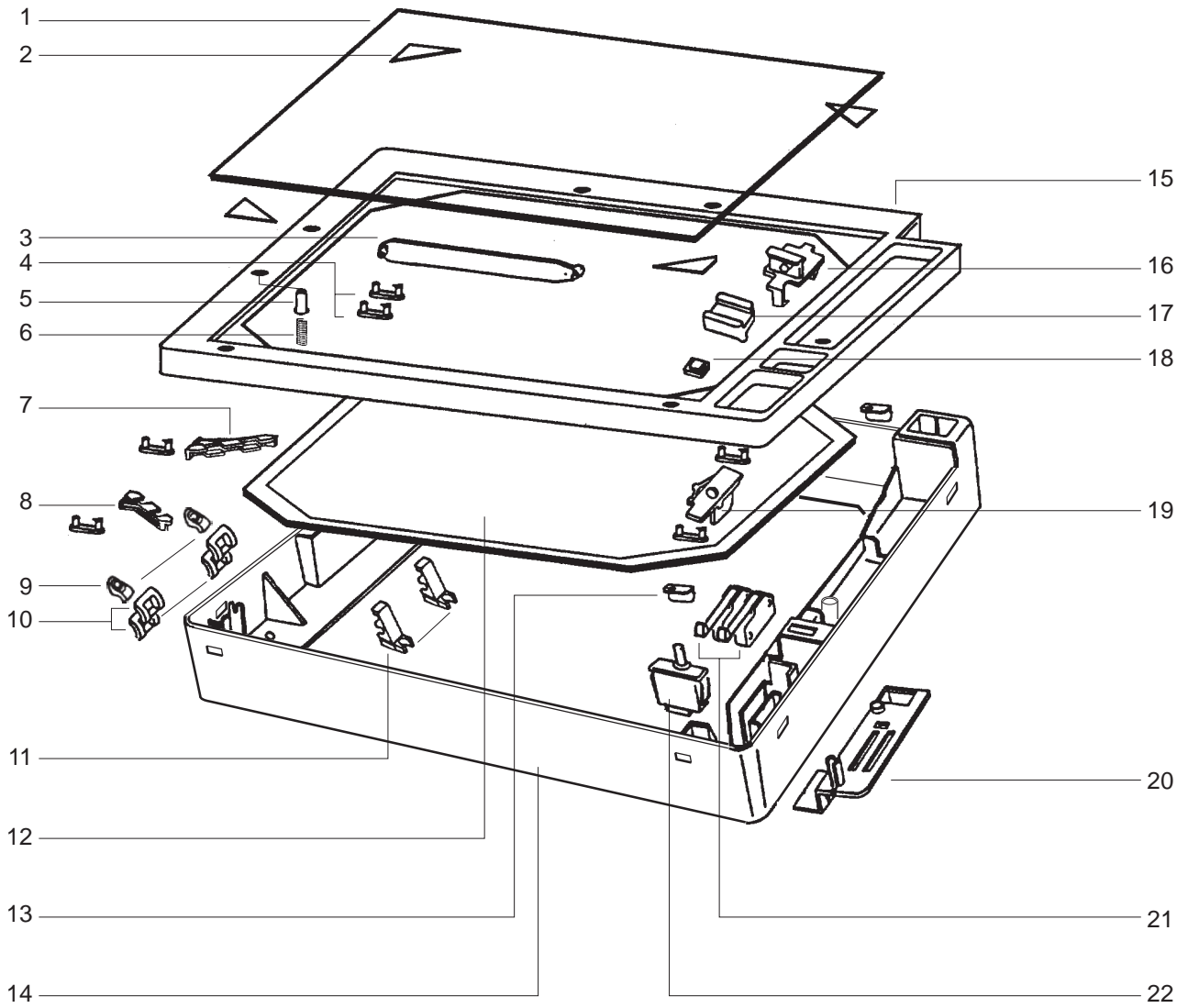
Bei Bestellungen bitten wir Sie, uns die Benennung und Teilenummer mit aufzugeben.  
When ordering, please indicate description and part-no.  
En cas de commande, prière d'indiquer la désignation et le numéro de pièce.

<i>Pos.</i>	<i>Benennung Description / Désignation</i>	<i>Teilenummer Part-No. / No. de pièces</i>
1	Vorschaltgerät Ballast / Régulateur de puissance	632 046
2	Haltebügel für Vorschaltgerät Fixing bracket for ballast / Etrier de retenue pour régulateur de puissance	6107 400 030
3	Zündgerät für 6516-0 Starting device for 6516-0 / Appareil d'allumage pour 6516-0	676 015
4	Lüfter 230 V Ventilator / Ventilateur	612 082
5	Elektronisches Vorschaltgerät für 6517-0 Electronic lamp ballast for 6517-0 / Régulateur de puissance pour 6517-0	681 153
6	Zündelektronik für 6516-1 Starting device electronics for 6516-1 / Electronique d'allumage p. 6516-1	676 018
7	Zündtrafo für 6516-1 Ignition transformer for 6516-1 / Transformateur d'allumage pour 6516-1	676 017
6+7	Zündgerät, montiert, für 6516-1 Starting device, mounted, for 6516-1 / Appareil d'allumage, monté p. 6516-1	6516 030 001
8	Zündgerät für 6517-0 Starting device for 6517-0 / Appareil d'allumage pour 6517-0	676 016
9	Rückwand Rear-wall / Partie arrière	6110 402 010
10	Netzkabel 3x1 Schuko Mains cable / Cordon d'alimentation	628 054
10	Netzkabel 3x1 SEV Mains cable / Cordon d'alimentation	628 519
10	Netzkabel 3x1 BS Mains cable / Cordon d'alimentation	628 521
11	Seitenteil, links montiert Schuko Lateral wall, left / Partie latérale, monté à gauche	6516 013 000
11	Seitenteil, links montiert SEV Lateral wall, left / Partie latérale, monté à gauche	6516 410 000
11	Seitenteil, links montiert BS Lateral wall, left / Partie latérale, monté à gauche	6516 400 000
12	Abdeckung Cover / Revêtement	6516 300 090
13	Vorderteil, bearbeitet Front piece / Partie avant	6516 300 040
14	Drehknopf Adjusting knob / Bouton rotatif	6516 300 080
15	Haltebügel Retaining clip / Etrier de fixation	6100 010 170
16	Seitenteil, rechts Lateral wall, right / Partie latérale, droite	6501 012 000
17	Kappe, bearbeitet Cap / Capuchon	6517 300 050

Pos.	Benennung Description / Désignation	Teilenummer Part-No. / No. de pièces
18	Boden, bearbeitet Base / Socle	6516 300 030
19	Gummiemsetz Rubber insert / Garniture en caoutchouc	1970 011 020
20	Abdeckung für Trennschalter Cover for disconnecter / Recouvrement pour interrupteur séparateur	6516 300 100

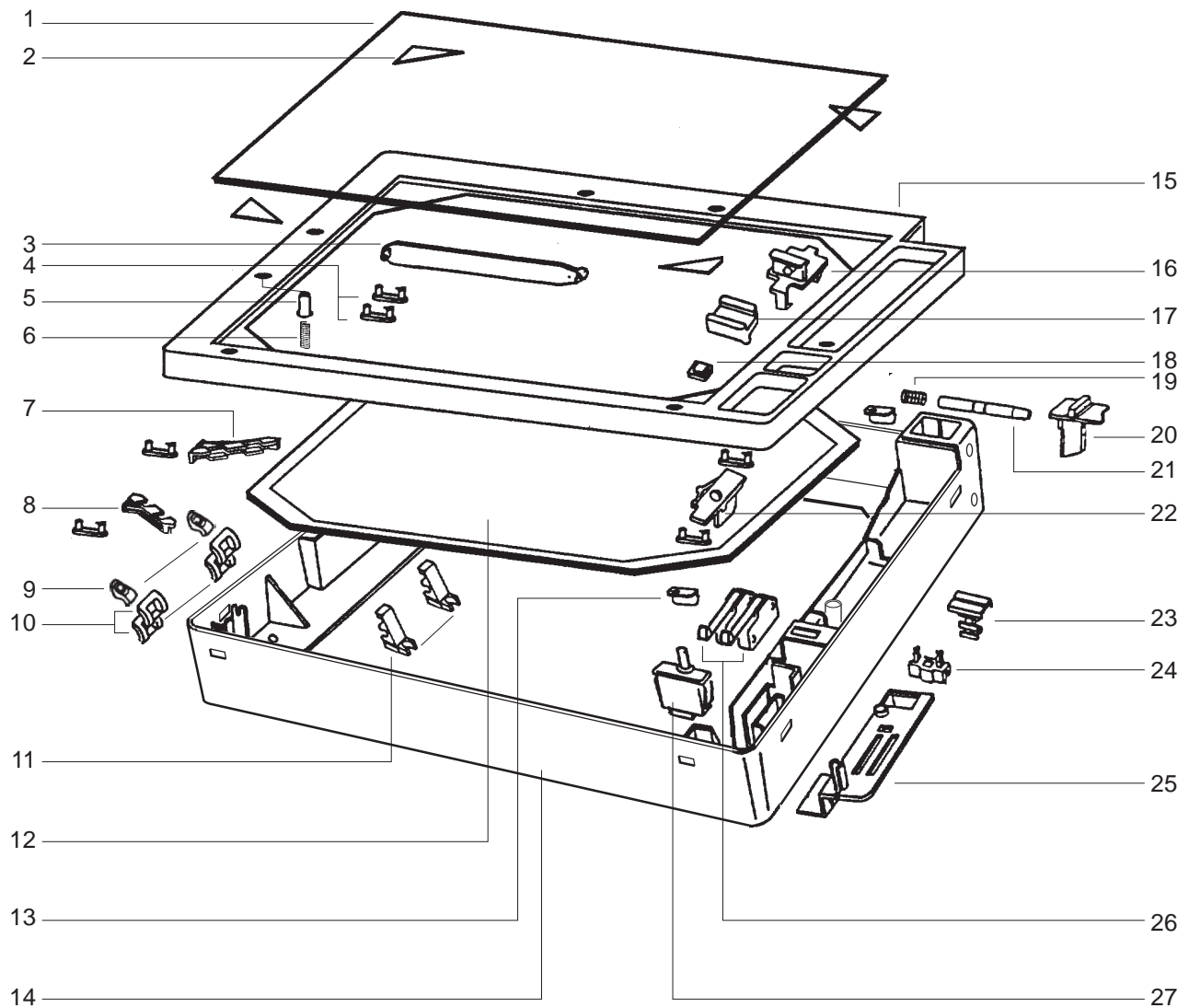


<i>Pos.</i>	<i>Benennung Description / Désignation</i>	<i>Teilenummer Part-No. / No. de pièces</i>
1	Planglas Plane glass / Verre à face plane	741 018
2	Klebeecke Adhesive corner / Coin adhésif	875 134
3	Hebel Lever / Levier	6100 061 020
4	Abdeckplatte Covering plate / Plaque de revêtement	6100 061 030
5	Haltestift Locating pin / Goupille de fixation	6501 060 100
6	Druckfeder Pressure spring / Ressort de pression	871 008
7	Scharnier, rechts Hinge, right / Charnière, droite	6501 060 110
8	Scharnier, links Hinge, left / Charnière, gauche	6501 060 120
9	Lagerdeckel Bearing cover / Couvercle	6501 060 070
10	Bügel Bracket / Etrier	6501 060 060
11	Lagerbock Pillow block / Chevalet support	6501 300 070
12	Fresnellinse Fresnel lens / Lentille de Fresnel	726 006
13	Schwenkhebel Pivoted lever / Levier pivotant	6710 010 110
14	Rahmenunterteil Lower frame section / Partie inférieure du châssis	6514 017 000
15	Rahmenoberteil Upper frame section / Partie supérieure du châssis	6514 060 010
16	Öffner Catch release / Ouvreuse	6501 060 030
17	Schiebeschalter Slider switch / Commutateur glissant	6550 060 040
18	Fenster rot Window, red / Fenêtre, rouge	6501 060 020
19	2-fach Schaltfinger Switching finger double / Barée d'enclenchement doublé	6501 060 050
20	Abdeckung für Mikroschalter Cover for microswitch / Revêtement pour microcontact	6501 300 020
21	Mikroschalter Microswitch / Microcontact	644 044
22	Taster Key button / Touche	646 027



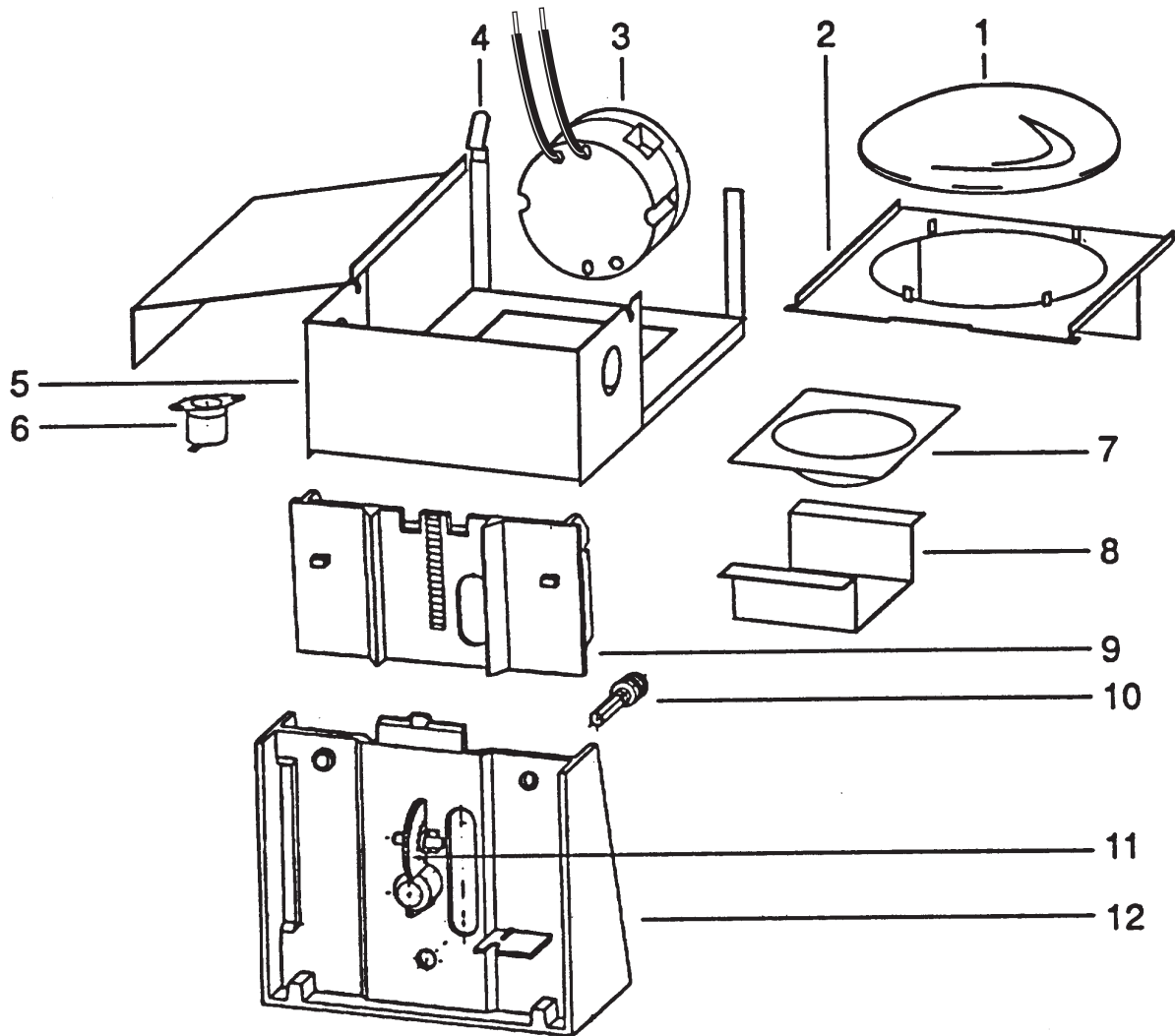
<i>Pos.</i>	<i>Benennung Description / Désignation</i>	<i>Teilenummer Part-No. / No. de pièces</i>
1	Planglas Plane glass / Verre à face plane	741 018
2	Klebeecke Adhesive corner / Coin adhésif	875 134
3	Hebel Lever / Levier	6100 061 020
4	Abdeckplatte Covering plate / Plaque de revêtement	6100 061 030
5	Haltestift Locating pin / Goupille de fixation	6501 060 100
6	Druckfeder Pressure spring / Ressort de pression	871 008
7	Scharnier, rechts Hinge, right / Charnière, droite	6501 060 110
8	Scharnier, links Hinge, left / Charnière, gauche	6501 060 120
9	Lagerdeckel Bearing cover / Couvercle	6501 060 070
10	Bügel Bracket / Etrier	6501 060 060
11	Lagerbock Pillow block / Chevalet support	6501 300 070
12	Fresnellinse Fresnel lens / Lentille de Fresnel	726 006
13	Schwenkhebel Pivoted lever / Levier pivotant	6710 010 110
14	Rahmenunterteil, mit schwenkbarer Säule Lower frame section, with collapsable arm Partie inférieure du châssis, avec colonne pliante	6517 017 000
14	Rahmenunterteil Lower frame section / Partie inférieure du châssis	6517 017 010
15	Rahmenoberteil Upper frame section / Partie supérieure du châssis	6514 060 010
16	Öffner Catch release / Ouvreuse	6501 060 030
17	Schiebeschalter Slider switch / Commutateur glissant	6550 060 040
18	Fenster rot Window, red / Fenêtre, rouge	6501 060 020
19	Druckfeder Pressure spring / Ressort de pression	871 009
20	Schiebeschalter Sliding switch / Interrupteur à coulisse	6550 030 010
21	Arretierbolzen Stopper bolt / Cheville d'arrêt	6150 580 030
22	2-fach Schaltfinger Switching finger double / Barée d'enclenchement doublé	6501 060 050

Pos.	Benennung Description / Désignation	Teilenummer Part-No. / No. de pièces
23	Sicherungsgreifer Fuse claw / Pince de sécurité	9847 103 010
24	Sicherungshalter Fuse holder / Porte-fusible	656 013
25	Abdeckung für Mikroschalter Cover for microswitch / Revêtement pour microcontact	6501 300 020
26	Mikroschalter Microswitch / Microcontact	644 044
27	Taster Key button / Touche	646 027



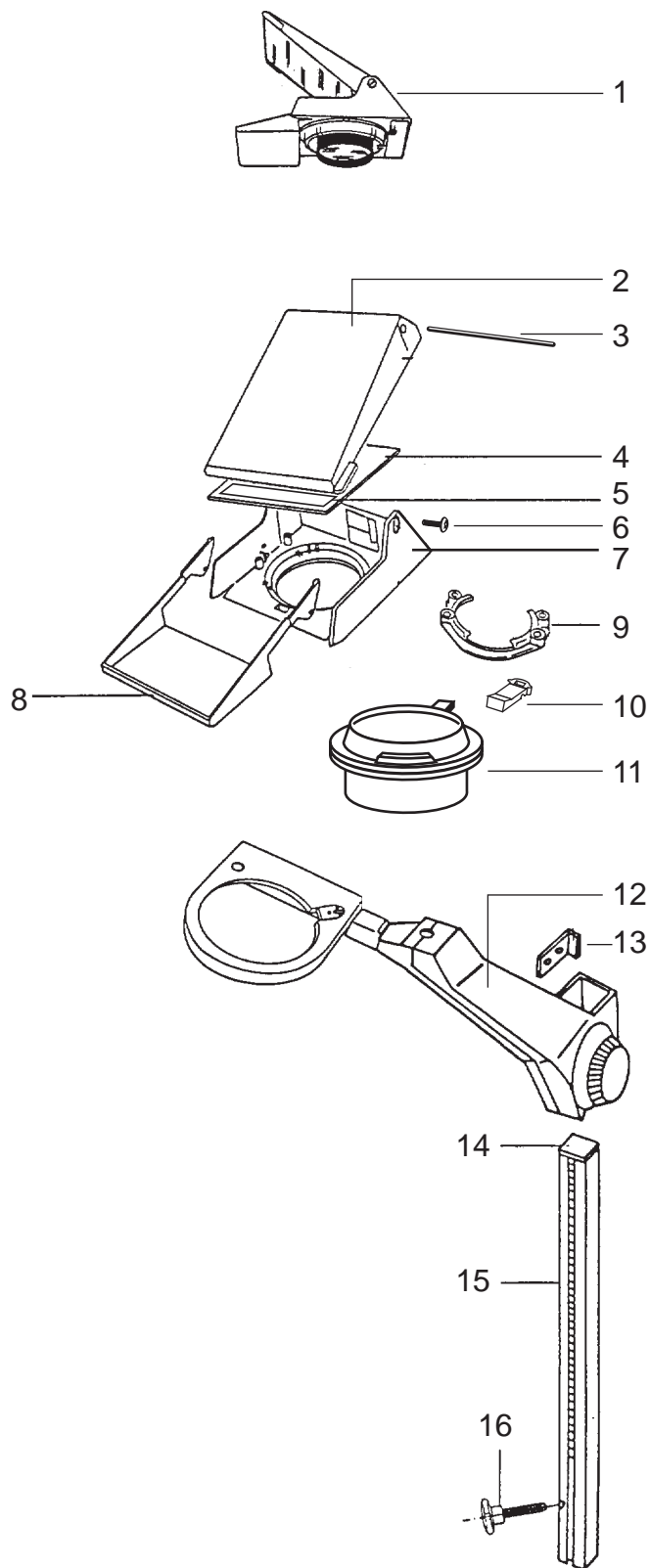
---

<i>Pos.</i>	<i>Benennung Description / Désignation</i>	<i>Teilenummer Part-No. / No. de pièces</i>
1	Linse Lens / Lentille	722 034
2	Linsenhalter, geschweißt Lens holder / Porte-lentille	6516 052 000
3	Fassung Socket / Monture	677 082
4	Blattfeder Flat spring / Ressort à lames	872 055
5	Spiegelhalter, geschweißt Mirror holder / Porte-réfecteurs	6516 051 000
6	Überhitzungsschutz Overheating protection / Protection contre surchauffage	664 039
7	Hohlspiegel Concave mirror / Miroir concave	6753 051 010
8	Wärmeschutz Heat protector / Protection thermique	6516 050 020
9	Schlitten Carrier / Porteur	6516 050 040
10	Schnecke, gekürzt Worm / Vis sans fin	6516 050 030
11	Schneckenrad Worm gear / Roue-vis	6100 050 090
12	Führungsbock Guide casing / Chevalet de guidage	6516 050 010



---

<i>Pos.</i>	<i>Benennung Description / Désignation</i>		<i>Teilenummer Part-No. / No. de pièces</i>
1	Projektionskopf, 3 Linsen Projection head / Tête de projection	Artikel-Nr.	6523 000 000
2	Spiegelhalter Mirror holder / Porte-rélecteurs		6523 100 010
3	Achse Axle / Axe		6523 300 070
4	Planspiegel Plane mirror / Miroir plan		731 009
5	Doppelklebeband 1,6x25x90 Double-sided adhesive tape / Ruban à double surface adhésive		865 093
6	Schraube Screw / Vis		517 041
7	Objektivkopf, bedruckt (KINDERMANN) Lens head, printed / Tête d'objectif, imprimée		6523 020 000
7	Objektivkopf, neutral Lens head, neutral / Tête d'objectif, neutre		6523 300 020
8	Staubschutz Dust protection / Dispositif anti-poussière		6523 300 030
9	Haltering Retainer ring / Bague de support		6523 300 010
10	Kipphebel Tipping lever / Briguet		6523 300 040
11	Objektiv, geschweißt (3-Linser) Lens, welded / Objectif, soudée		6027 010 000
12	Arm, vollständig Arm, complete / Bras, entière		6501 070 000
12	Arm, vollständig (Handrad innen) Arm, complete / Bras, entière		6503 070 000
13	Gleitstück Slider / Pièce coulissante		6160 070 020
14	Kappe Cap / Capuchon		6501 030 020
15	Säule, vollständig Column, complete / Colonne, entière		6501 030 000
16	Kreuzgriff Star handle / Poignée en étoile		855 053



<i>Pos.</i>	<i>Benennung Description / Désignation</i>	<i>Teilenummer Part-No. / No. de pièces</i>
1	Projektionskopf, 3 Linsen Projection head / Tête de projection	Artikel-Nr. 6523 000 000
2	Spiegelhalter Mirror holder / Porte-réfecteurs	6523 100 010
3	Achse Axle / Axe	6523 300 070
4	Planspiegel Plane mirror / Miroir plan	731 009
5	Doppelklebeband 1,6x25x90 Double-sided adhesive tape / Ruban à double surface adhésive	865 093
6	Schraube Screw / Vis	517 041
7	Objektivkopf, bedruckt (KINDERMANN) Lens head, printed / Tête d'objectif, imprimée	6523 020 000
7	Objektivkopf, neutral Lens head, neutral / Tête d'objectif, neutre	6523 300 020
8	Staubschutz Dust protection / Dispositif anti-poussière	6523 300 030
9	Haltering Retainer ring / Bague de support	6523 300 010
10	Kipphebel Tipping lever / Briguet	6523 300 040
11	Objektiv, geschweißt (3-Linser) Lens, welded / Objectif, soudée	6027 010 000
12	Rohrträger, montiert Tubular girder, mounted / Poutre tubulaire, monté	6550 091 000
13	Verschuß Lock / Serrure	6100 070 020
14	Trägerteil, eingepreßt Carrier section / Pièce de support, enchâssée	6530 421 000
15	Arm, vollständig Arm, complete / Bras, compl.	6550 070 000
16	Kappe Cap / Capuchon	6501 030 020
17	Zahnstange Spur rack / Crémaillère	6501 030 010
18	Säule Column / Colonne	6530 030 010
19	Verstellteil Adjusting section / Section d'ajustage	6150 580 050
20	Achse Axle / Axe	6150 580 040
21	Scheibe Washer / Rondelle	875 208

