

Ersatzteilliste

Spare part list

Liste de pièces de rechange

KINDERMANN

Novascope

Nr. 9036-2 / -4

Nr. 9037-1

Nr. 9038-1 / -4

Nr. 9046-0

Nr. 9047-0

Nr. 9048-0 / -1

Gültig ab 1.6.1991

Inhaltsübersicht

Contents

Table des matières

Oberteil Upper part Partie supérieure	1.0
Gehäuse Housing Boîtier	2.0
Zusatzblatt für 9046/47/48: Lampenhaus Extra sheet for the 9046/47/48: Lamp house Feuille supplémentaire pour 9046/47/48: Boîtier de lampe	3.0
Schaltpläne Circuit diagrams Schémas de connexions	4.0

Bei Bestellungen bitten wir Sie, uns die Benennung und Teilenummer mit aufzugeben.
When ordering, please indicate description and part-no.
En cas de commande, prière d'indiquer la désignation et le numéro de pièce.

Oberteil

Upper part

Partie supérieure

1.0

<i>Pos.</i>	<i>Benennung Description / Désignation</i>	<i>Teilenummer Part-No. / No. de pièces</i>	<i>PG</i>
1	Spiegelhalter, eingepreßt Mirror holder, pressed-in / Porte-rélecteurs, enfoncé	6116 421 000	32
2	Spiegel Mirror / Miroir	731 009	42
3	Halteplättchen (1-Linser) Holding plate (1 lens) / Plaquette de fixation (à 1 lentille)	6119 300 030	8
4	Ansatzschraube Set screw / Boulon à embase	875 214	11
5	Objektivkopf Lens head / Tête d'objectif	6116 420 010	32
6	Arm Arm / Bras	6100 070 030	36
7	Verschuß Shutter / Obturateur	6100 070 020	12
8	Trägerteil, eingepreßt Support, pressed-in / Support, enfoncé	6100 073 000	32
9	Linse f=285 (1-Linser) Lens f=285 (1 lens) / Lentille f=285 (à 1 lentille)	725 010	46
10	Objektiv f=315 Lens / Objectif	712 009	57
11	Mitnehmer Carrier / Dispositif d'entraînemet	6118 400 020	13
12	Spiegelhalter Mirror holder / Porte-rélecteurs	6700 050 090	23
13	Planspiegel Plane mirror / Miroir plane	731 010	34
14	Kopfunterteil, geschweißt Lower head section, welded / Partie inférieure de la tête, soudée	6118 421 000	28
15	Linse (2-Linser) Lens (2 lenses) / Lentille (à 2 lentilles)	725 001	42
16	Lagerbolzen Bearing pin / Coussinet à vis	6118 400 030	12
17	Kopfberteil Upper head section / Partie supérieure de la tête	6118 420 010	31
18	Andruckfeder Pressure spring / Ressort de pression	6800 050 081	19
19	Druckschraube Pressure screw / Vis de pression	875 108	11
20	Führungsteil Guide / Guide	6100 070 040	27
21	Handrad Handwheel / Bouton moleté à main	9034 070 020	24
22	Zahnleiste Serrated slat / Crémaillère	6110 420 010	21
23	Abschlußstopfen End stopper / Bouchon de fermeture	824 148	2

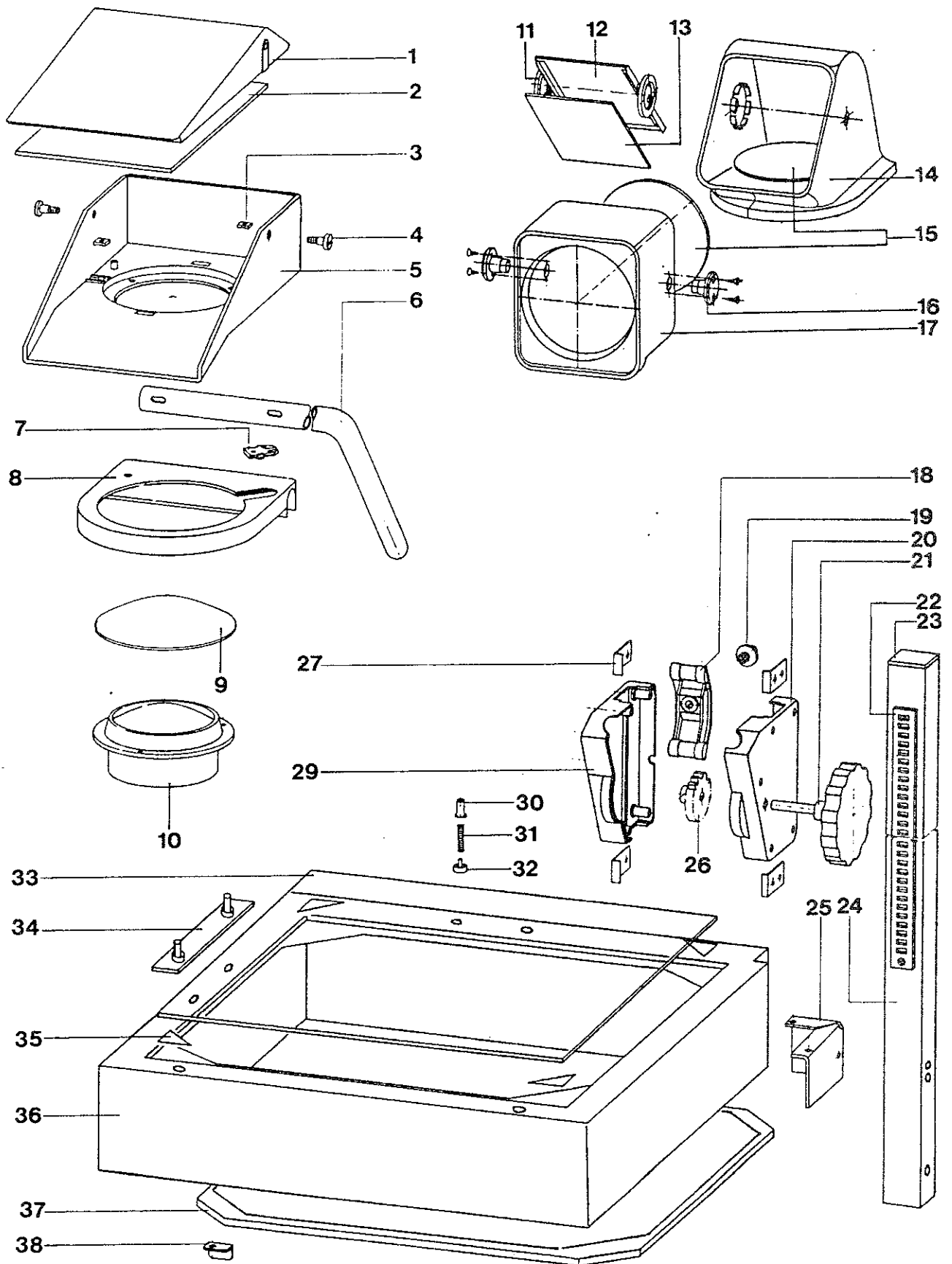
Oberteil

Upper part

Partie supérieure

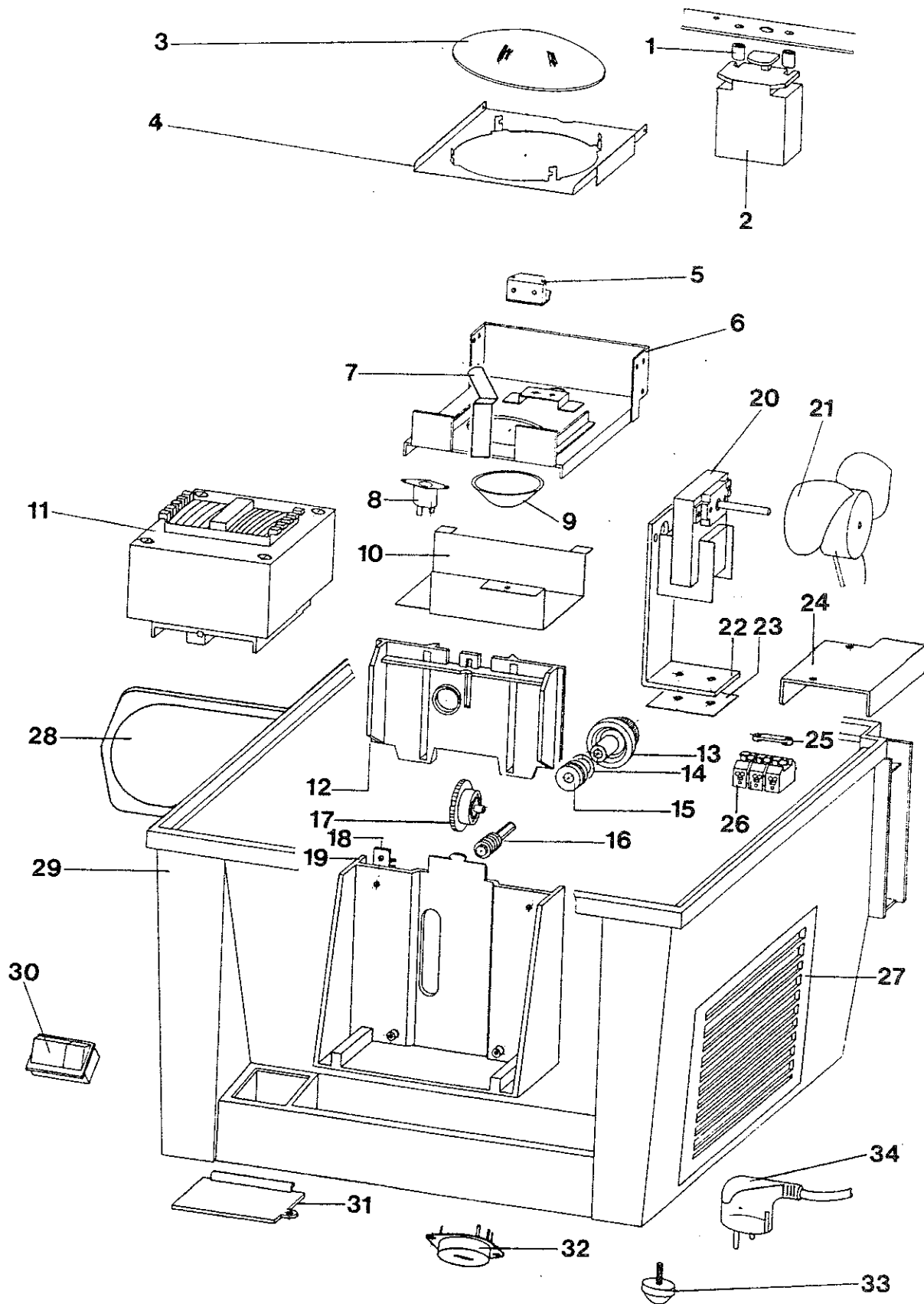
1.0

<i>Pos.</i>	<i>Benennung Description / Désignation</i>	<i>Teilenummer Part-No. / No. de pièces</i>	<i>PG</i>
24	Säule Column / Colonne	9038 450 010	35
25	Versteifungswinkel Stiffening angle / Equerre de renforcement	9038 010 050	25
26	Zahnrad Sprocket / Roue dentée	6100 070 050	19
27	Gleitstück Slider / Pièce coulissante	6160 070 020	8
29	Führungsteil Guide / Guide	6100 070 012	26
30	Haltestift Locating pin / Goupille de fixation	6501 060 100	8
31	Druckfeder Pressure spring / Ressort de pression	871 008	7
32	Druckbolzen Thrust bolt / Boulon de pression	6700 020 040	7
33	Glasscheibe Glass panel / Plaque de verre	741 018	32
34	Lüfterabdeckung Fan cover / Couvercle du ventilateur	9038 460 030	13
35	Klebeecke Adhesive corner / Coin adhésif	875 134	8
36	Rahmen, geschweißt Frame, welded / Cadre, soudée	9038 461 000	40
37	Fresnellinse Fresnel lens / Lentille de Fresnel	726 004	53
38	Schwenkhebel Pivoted lever / Levier pivotant	6710 010 110	14



Gehäuse		Housing	Boîtier	2.0
Pos.	Benennung Description / Désignation		Teilenummer Part-No. / No. de pièces	PG
1	Abstandsrohr Stay tube / Tube d'écartement		9090 010 060	14
2	Drucktaster Sending key / Bouton-poussoir		646 008	29
3	Linse Lens / Lentille		722 022	45
4	Linsenhalter, geschweißt Lens holder, welded / Porte-lentille, soudée		9035 052 000	27
5	Fassung, genietet Socket, riveted / Monture, rivetée		677 044	28
6	Spiegelhalter, montiert Mirror holder, mounted / Porte-réfecteurs, monté		9035 053 001	33
7	Blattfeder Flat spring / Ressort à lames		872 036	12
8	Thermostat Thermostat / Thermostat		664 009	33
9	Hohispiegel Reflector / Réflecteur de concentration		732 006	37
10	Wärmeschutz Heat protector / Protection thermique		6100 050 062	20
11	Trafo 250 VA 110/220 V FL Transformer / Transformateur		631 536	45
	Trafo 250 VA 110/240 V FL Transformer / Transformateur		631 540	45
	Trafo 250 VA 110/117 V FL Transformer / Transformateur		631 539	45
12	Schlitten Carriage / Coulisseau		6100 052 021	18
13	Drehknopf Adjusting knob / Bouton rotatif		9038 300 070	17
—	Schaltknopf, bedruckt Switch knob, printed / Bouton de commutation, imprimé		6514 050 040	18
14	Scheibe Washer / Rondelle		6100 012 050	7
15	Kabeldurchführung Cable duct / Passe-câble		654 010	2
16	Schnecke, komplett Screw, complete / Vis sans fin, compl.		6160 051 000	21
17	Schneckenrad Worm gear / Roue tangente		6100 050 090	10
18	Lötösenleiste Mounting strip / Réglette de broches		655 034	15
19	Führungsbock Guide casing / Chevalet de guidage		6100 050 011	27

Gehäuse		Housing	Boîtier	2.0
Pos.	Benennung Description / Désignation		Teilenummer Part-No. / No. de pièces	PG
20	Motor 220 V / 50 Hz Motor / Moteur		612 019	40
	Motor 220 / 110 V Motor / Moteur		612 018	42
21	Lüfterflügel Ventilator wing / Ailette de ventilateur		857 019	28
22	Motorwinkel Motor angle / Enroulement du moteur		9090 030 030	25
23	Motorunterlage Motor support / Support de moteur		9090 030 020	25
24	Abdeckung Cover / Revêtement		6011 300 040	17
25	Zugentlastung Traction relief / Décharge de traction		654 042	3
26	Klemmleiste 3-polig 3-pole terminal block / Borne plate à 3 pôles		655 074	19
27	Seitengitter Side grille / Grille latérale		9038 440 020	22
28	Kabelhalter Cable holder / Support de cable		6182 012 020	23
29	Unterteil, vormontiert Pre-assembled base / Partie inférieure, déjà montée		9038 441 000	43
	Unterteil, vormontiert Pre-assembled base / Partie inférieure, déjà montée		9048 010 000	43
30	Wippenschalter Rocker switch / Commutateur à bascule		642 092	23
31	Abdeckung Cover / Revêtement		9038 440 030	14
32	Spannungswähler Voltage selector / Selecteur de voltage		645 040	27
33	Gummifuß Rubber foot / Pied en caoutchouc		821 135	15
34	Netzkabel Mains cable / Cordon d'alimentation		628 061	30



Zusatzblatt für 9046/47/48
Extra sheet for the 9046/47/48
Feuille supplémentaire pour 9046/47/48

Lampenhaus **Lamp house** **Boîtier de lampe** **3.0**

<i>Pos.</i>	<i>Benennung Description / Désignation</i>	<i>Teilenummer Part-No. / No. de pièces</i>	<i>PG</i>
1	Abdeckung Cover / Revêtement	6501 300 080	20
2	Thermostat Thermostat / Thermostat	664 009	33
3	Führungsbock Guide casing / Chevalet de guidage	6100 050 011	27
4	Mikroschalter Micro switch / Interrupteur micro	644 045	23
5	Linse ø 90 Lens / Lentille	722 022	45
6	Linsenhalter Lens holder / Porte-lentille	9048 052 000	27
7	Fassung Socket / Monture	677 044	28
8	Blattfeder Flat spring / Ressort à lames	872 036	12
9	Hohlspiegel Reflector / Réflecteur de concentration	732 006	37
10	Lampenhaus, komplett Lamp house, complete / Boîtier de lampe, compl.	9048 050 000	56

Zusatzblatt für 9046/47/48
Extra sheet for the 9046/47/48
Feuille supplémentaire pour 9046/47/48

Lampenhaus

Lamp house

Boîtier de lampe

3.0

Geräterückseite / Rear side / Derrière

