



**MITSUBISHI  
ELECTRIC**

PROJECTEUR MULTIMÉDIA DATA/VIDÉO

5 ans de garantie : 3 ans sur site + 2 ans retour atelier

- Correction de trapèze vertical
- Doubleur de ligne vidéo
- Arrêt instantané
- Protection par mot de passe

Contraste

**2000:1**

Luminosité

**2000 lm**

**SD/XD206U**

PROJECTEURS SVGA/XGA PORTABLES



\* La Culture du Meilleur

## Le meilleur assistant pour capter leur attention.

### Équipé du nouveau composant DLP™, pour une image lumineuse et d'un poids de seulement 2,9 kg

Mitsubishi Electric présente son nouveau bloc optique optimisé par une nouvelle technologie de composant DLP™ et par l'efficacité d'une source lumineuse générée par une lampe de 205 W. Les images deviennent éclatantes dans un volume minimal. L'outil idéal pour une mise en route rapide et puissante.

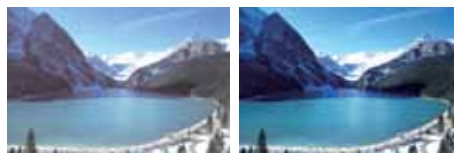
### Protection par mot de passe et anneau d'ancrage

Grâce à l'entrée d'un mot de passe personnel de quatre chiffres, le panneau de commande du projecteur devient inopérant. La présence sur la partie arrière d'un anneau d'ancrage préviendra le déplacement non autorisé du projecteur en cas d'absence du présentateur. Ces deux caractéristiques procurent une sécurité antivol efficace.

Note : en dépit de ces mesures, Mitsubishi Electric ne pourra être tenu responsable en cas de vol de ces machines.

### Contraste élevé 2000:1

Le contrôle de l'image projetée peut être effectué grâce à l'activation on/off du composant DLP™. Le nouveau bloc optique développé autour de composants en verre haute définition supprime la lumière présente dans les parties sombres de l'image (mode off). Cette fonction permet aux projecteurs d'afficher des contrastes étonnants, des images brillantes tout en accentuant les écarts entre les zones sombres et les zones claires.



Contraste faible

Contraste élevé (2000:1)

### Fonction arrêt instantané

Ces projecteurs ont été développés pour permettre l'extinction rapide dès la fin d'une présentation : il suffit de retirer le cordon d'alimentation en positionnant le projecteur sur standby, sans attendre la fin du processus de ventilation...

### Amélioration des blancs

Pour optimiser chaque type d'image, les projecteurs possèdent une roue de couleur capable de régler le niveau de blancs sur 10 paliers.

Ce nouveau projecteur offre des images vidéo ajustées d'une qualité exceptionnelle et une reproduction des couleurs saisissante.

- Image de qualité avec niveau de contraste élevé, pour renforcer la luminosité des images PC.

Niveau blanc 1			Niveau blanc 5			Niveau blanc 10		
SVGA	XGA	WUXGA	SVGA	XGA	WUXGA	SVGA	XGA	WUXGA
1000	1000	1000	1000	1000	1000	1000	1000	1000
1000	1000	1000	1000	1000	1000	1000	1000	1000
1000	1000	1000	1000	1000	1000	1000	1000	1000
1000	1000	1000	1000	1000	1000	1000	1000	1000

Niveau blanc 1

Niveau blanc 5

Niveau blanc 10

- Pour des images vidéo renversantes, des réglages adaptés en fonction de la source.



Niveau blanc 1

Niveau blanc 5

Niveau blanc 10



# SD/XD206U

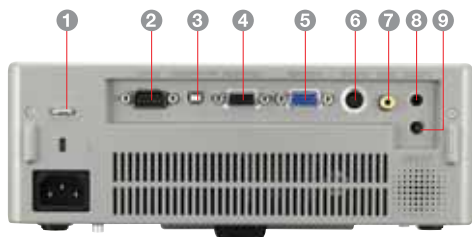
PROJECTEURS SVGA/XGA PORTABLES



## Spécifications techniques

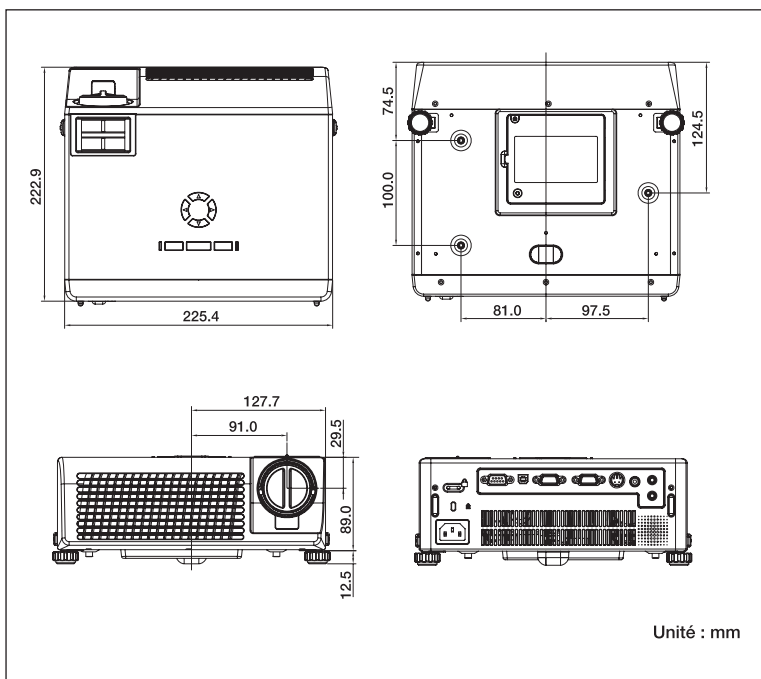
Modèle	XD206U	SD/206U
Technologie d'affichage	Composant DMD 0,55", 12 deg DDR, DDP2000	
Résolution	1024x768 (786 432 pixels) 500 lignes vidéo	800x600 (480 000 pixels)
Luminosité	2000 lumens-1800 lumens ecomod	
Contraste	2000:1	
Ratio de projection	1,7 ~ 2:1 (voir tableau ci-dessous)	
Lampe	205 W (durée de vie 2000 h ) 160 W (durée de vie 3000 h) en mode éco	
Compatibilité informatique	VGA ~ SXGA (640 x 480 ~ 1280 x 1024)	
Compatibilité vidéo	NTSC/NTSC 4,43/PAL (incluant PAL-M, N)/SECAM/ PAL-60 Composantes vidéo : 480i/p (525i/p), 576i/p (625i/p), 720p (750p), 1080i (1125i 60 Hz), 1080i (1125i 50 Hz), (1080i (1250i 50 Hz) non disponible)	
Entrées informatiques	RGB sur mini D-sub 15 x 1 Audio sur mini jack 3,5 x 1	
Entrées vidéo	RCA x 1 et S-Vidéo x 1	
Connecteurs de sortie	RGB sur mini D-sub 15 x 1 Audio sur mini jack 3,5 x 1	
Ports de communication	Port RS-232C, port USB pour pilotage page avant/page arrière sur télécommande	
Haut-parleur	Mono 2 W	
Bruit de ventilation	34 dBA en mode éco	
Dimensions (L x H x P)	256 x 88 x 223 mm	
Poids	2,9 kg	
Alimentation	100-240 V, 50/60 Hz	
Accessoires inclus	Sacoche de transport, télécommande et piles (x 2), câble d'alimentation (1,80 m), câble VGA (1,80 m), câble composite (1,80 m), manuel technique (CD rom), guide de démarrage rapide, couvre objectif	
Accessoire en option	Lampe VLT-XD206LP	

## Connecteurs d'entrée/sortie



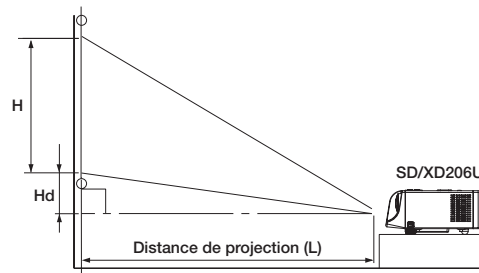
- |  |                         |
|--|-------------------------|
| 1 Anneau de sécurité                     | 6 Entrée S-Vidéo        |
| 2 Connecteur série RS-232C (D-sub 9 pin) | 7 Entrée composite      |
| 3 Port USB pour pilotage souris          | 8 Entrée audio jack 3,5 |
| 4 Sortie moniteur                        | 9 Sortie audio jack 3,5 |
| 5 Entrée VGA                             |                         |

## Dimensions



## Tailles d'écran et distances de projection

### Vue de côté



### Tableau des distances/tailles d'écran (format 4/3)

Écran					Distance de l'écran (L)				Hauteur de l'image (Hd)		
Diagonale	Largeur (W)		Hauteur (H)		Zoom max		Zoom mini				
pouce	cm	pouce	cm	pouce	cm	pouce	m	pouce	m	pouce	cm
40	102	32	81	24	61	54	1.4	63	1.6	3.5	8.8
60	152	48	122	36	91	82	2.1	95	2.4	5.2	13.3
80	203	64	163	48	122	109	2.8	127	3.2	7.0	17.7
100	254	80	203	60	152	137	3.5	160	4.1	8.7	22.1
150	381	120	305	90	229	206	5.2	240	6.1	13.0	33.1
200	508	160	406	120	305	275	7.0	320	8.1	17.4	44.2
250	635	200	508	150	381	344	8.7	400	10.2	21.7	55.2
300	762	240	610	180	457	413	10.5	-	-	26.1	66.3

Les éléments ci-dessus sont approximatifs et peuvent être légèrement différents des mesures annoncées.

### Tableau des distances/tailles d'écran (format 16/9)

Écran					Distance de l'écran (L)				Hauteur de l'image (Hd)		
Diagonale	Largeur (W)		Hauteur (H)		Zoom max		Zoom mini				
pouce	cm	pouce	cm	pouce	cm	pouce	m	pouce	m	pouce	cm
40	102	34.9	89	19.6	50	59	1.5	69	1.7	7.1	17.9
60	152	52.3	133	29.4	75	89	2.3	104	2.6	10.6	26.9
80	203	69.7	177	39.2	100	119	3.0	139	3.5	14.1	35.9
100	254	87.2	221	49.0	125	149	3.8	174	4.4	17.6	44.8
150	381	130.7	332	73.5	187	225	5.7	261	6.6	26.5	67.2
200	508	174.3	443	98.1	249	300	7.6	349	8.9	35.3	89.6
250	635	217.9	553	122.6	311	375	9.5	436	11.1	44.1	112.1
300	762	261.5	664	147.1	374	451	11.4	-	-	52.9	134.5

Les éléments ci-dessus sont approximatifs et peuvent être légèrement différents des mesures annoncées.

**MITSUBISHI ELECTRIC EUROPE**  
25, bd des Bouvets • 92741 Nanterre Cedex • Tél. : 01 55 68 56 42 • Fax : 01 55 68 57 31

Pour en savoir plus sur nos projecteurs et le modèle SD/XD206U, visitez notre site :  
**www.mitsubishielectric.fr**

